

АДМИНИСТРАЦИЯ ЛЕНИНГРАДСКОЙ ОБЛАСТИ  
КОМИТЕТ ПО СОХРАНЕНИЮ КУЛЬТУРНОГО НАСЛЕДИЯ  
ЛЕНИНГРАДСКОЙ ОБЛАСТИ

ПРИКАЗ

«27» декабря 2021 г.

№ 01-03/21-272  
Санкт-Петербург

**Об установлении предмета охраны объекта культурного наследия федерального значения «Успенский монастырь», расположенного по адресу: Ленинградская область, Волховский муниципальный район, с. Старая Ладога, пер. Успенский (1-17), и объектов культурного наследия федерального значения, входящих в его состав**

В соответствии со статьями 9.1, 20, 33 Федерального закона от 25 июня 2002 года № 73-ФЗ «Об объектах культурного наследия (памятниках истории и культуры) народов Российской Федерации», ст. 4 закона Ленинградской области от 25 декабря 2015 года № 140-оз «О государственной охране, сохранении, использовании и популяризации объектов культурного наследия (памятников истории и культуры) народов Российской Федерации, расположенных на территории Ленинградской области», п. 2.1.1. Положения о комитете по сохранению культурного наследия Ленинградской области, утвержденного постановлением Правительства Ленинградской области от 24 декабря 2020 года № 850, приказываю:

1. Установить предмет охраны объекта культурного наследия федерального значения «Успенский монастырь», расположенного по адресу: Ленинградская область, Волховский муниципальный район, с. Старая Ладога, пер. Успенский (1-17), и объектов культурного наследия федерального значения, входящих в его состав, принятого на государственную охрану постановлением Совета Министров РСФСР от 04 декабря 1974 года № 624, согласно приложениям 1-4 к настоящему приказу:

- «Успенский монастырь» по адресу: Ленинградская область, Волховский муниципальный район, с. Старая Ладога, пер. Успенский (1-17) (ансамбль) – приложение 1;

- «Два корпуса келий» по адресу: Ленинградская область, Волховский муниципальный район, с. Старая Ладога, пер. Успенский, 2 и 6 – приложение 2;

- «Две башни ограда» по адресу: Ленинградская область, Волховский муниципальный район, с. Старая Ладога, пер. Успенский, 14А – приложение 3;

- «Ограда с воротами» по адресу: Ленинградская область, Волховский муниципальный район, с. Старая Ладога, пер. Успенский, 14-17 – приложение 4.

2. Отделу по осуществлению полномочий Российской Федерации в сфере объектов культурного наследия комитета по сохранению культурного наследия Ленинградской области обеспечить:

- внесение соответствующих сведений в Единый государственный реестр объектов культурного наследия (памятников истории и культуры) народов Российской Федерации;

3. Сектору осуществления надзора за состоянием, содержанием, сохранением, использованием и популяризацией объектов культурного наследия обеспечить размещение настоящего приказа на сайте комитета по сохранению культурного наследия Ленинградской области в информационно-телекоммуникационной сети «Интернет».

4. Настоящий приказ вступает в силу со дня его официального опубликования.

5. Контроль за исполнением настоящего приказа возложить на заместителя председателя комитета по сохранению культурного наследия Ленинградской области.

Заместитель Председателя Правительства  
Ленинградской области – председатель  
комитета по сохранению культурного наследия



В.О. Цой

Приложение 1  
к приказу комитета по сохранению  
культурного наследия  
Ленинградской области  
от «27» декабря 2021 г.  
№ 01-03/21-272

**Предмет охраны  
объекта культурного наследия федерального значения  
«Успенский монастырь», XIX в., расположенного по адресу: Ленинградская  
область, Волховский муниципальный район, с. Старая Ладога,  
пер. Успенский (1-17) (ансамбль)**

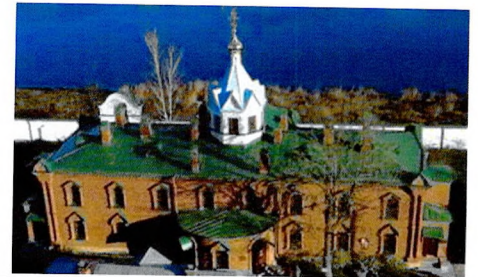
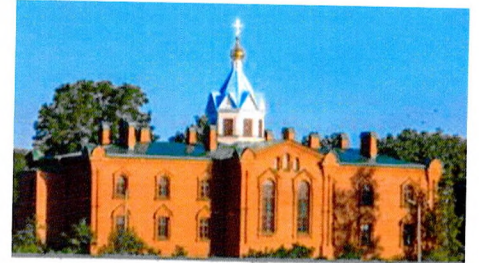
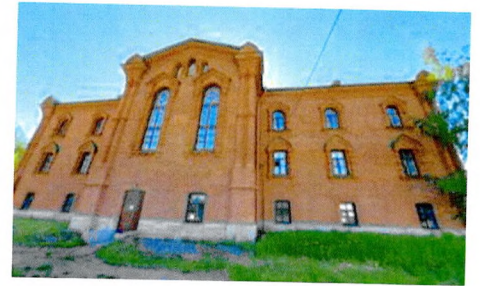
№ п/п	Виды предмета охраны	Предмет охраны	Фотофиксация
1	2	3	4
1	Объемно-пространственное и планировочное решение территории:	<p>историческое местоположение объекта культурного наследия федерального значения «Успенский монастырь» (далее Ансамбль) севернее крепости «Старая Ладога» в селе Старая Ладога Волховского района Ленинградской области, на левом берегу реки Волхов;</p> <p>местоположение, объемно-пространственные, конструктивные и планировочные характеристики объектов на территории Ансамбля:</p> <ol style="list-style-type: none"> <li>1. церковь Успения*,</li> <li>2. две башни (северо-восточная и юго-восточная),</li> <li>3. два корпуса келий (трапезный корпус и настоятельский корпус),</li> <li>4. ограда с воротами (ограда, святые ворота западные с часовней и сторожевой кельей, святые ворота восточные, южные хозяйственные ворота, восточные хозяйственные ворота),</li> <li>5. баня-прачечная с двумя кельями,</li> <li>6. каретный (экипажный) сарай с конюшней,</li> <li>7. корпус больничный с домовою церковью Крестовоздвижения,</li> </ol>	  <p style="text-align: center;">церковь Успения</p> 

		<p>8. корпус келейный восточный, 9. северо-западная и юго-западная башни;</p> <p>композиционная структура и визуальные связи и раскрытия объектов, формирующих Ансамбль;</p> <p>исторические визуальные связи и раскрытия с реки Волхов, включая с противоположного берега, с основных видовых точек села Старая Ладога.</p> <p>*предмет охраны утверждается отдельным приказом</p>	 <p>корпус больничный с домовою церковью Крестовоздвижения</p>
2	<p>Объемно-планировочное решение:</p>	<p>исторические габариты и конфигурация Ансамбля, практически квадратной в плане территории ограниченной каменными стенами с угловыми башнями;</p> <p>историческая планировочная структура Ансамбля с историческими входами/выходами с запада, с востока (к реке Волхов) и с юга;</p> <p>исторический рельеф территории Ансамбля, с возвышенностями и склонами к реке Волхов;</p> <p>историческое местоположение и габариты исторических деревянных келий, расположенных на территории Ансамбля.</p>	  
<p><b>«Корпус больничный с домовою церковью Крестовоздвижения»</b></p>			
1	<p>Объемно-пространственное решение:</p>	<p>историческое местоположение, высотные отметки, габариты и конфигурация крестообразного в плане вытянутого по оси север-юг двухэтажного (с восточной стороны с дополнительным цокольным этажом) с ризалитами здания, в юго-восточной части границ территории Ансамбля;</p>	

историческое местоположение, габариты и конфигурация (скатная, вальмовая) крыш, высотные отметки;

историческое местоположение, высотные отметки, габариты и конфигурация (восьмигранная) светового барабана с шатровым завершением\*, увенчанным луковичной главной с яблоком и крестом.

\*восстановлен

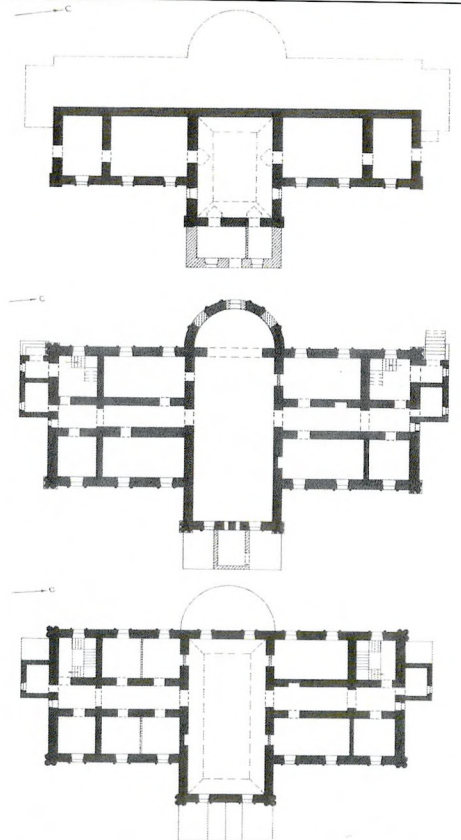


2 Объемно-планировочное решение:

историческое объемно-планировочное решение в габаритах исторических капитальных стен;

коридорный тип планировки боковых крыльев корпуса;

исторический уровень (местоположение) хоров.



Чертежи из паспорта объекта

3

Конструктивная система:

исторические фундаменты –  
местоположение;

исторические стены –  
местоположение, габариты и  
конфигурация, материал  
исполнения (кирпич);

исторические ризалиты с  
крыльцами – местоположение,  
габариты и конфигурация,  
высотные отметки, материал  
исполнения крылец (известняк);

исторические проемы –  
местоположение (в коридорах,  
при входе в церковь), габариты и  
конфигурация (арочная), отметки  
высоты;

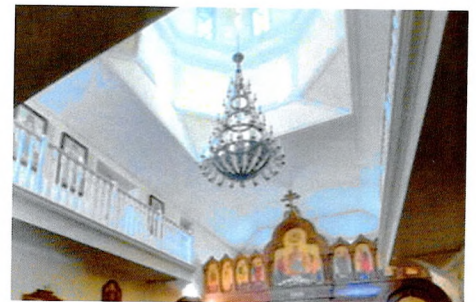
исторические перекрытия –  
местоположение, отметки  
высоты, габариты и  
конфигурация:  
плоские в помещения боковых  
крыльев,





зеркальные своды в помещении  
церкви и под церковью (в  
цокольном этаже),

плоские перекрытия хоров;

исторический барабан\* с  
граненым сомкнутым сводом, на  
парус, – местоположение,  
габариты и конфигурация,  
высотные отметки;

\*восстановлен



		<p>исторические лестницы – местоположение, габариты и конфигурация, материал исполнения ступень (известняк).</p>	
4	<p>Архитектурно-художественное решение фасадов:</p>	<p>историческое архитектурно-художественное решение в «русском» стиле;</p> <p>историческая отделка фасадных плоскостей (натуральный кирпич);</p> <p>историческая отделка цоколя – материал (известняк);</p> <p>исторические дверные проемы – местоположение, габариты и конфигурация (прямоугольная, лучковая), высотные отметки;</p> <p>дверные заполнения – материал исполнения (дерево);</p> <p>исторические оконные проемы, в том числе барабана, – местоположение, высотные отметки, габариты, конфигурация: цокольного этажа, торцевых ризалитов – лучковой и прямоугольной формы, проемы первого этажа – псевдотрехцентровой формы, второго этажа – арочные, в том числе два двухуровневых проема восточного фасада и проемы (ниши) трифория, проемы барабана – прямоугольной формы;</p>	  

исторические оконные заполнения – габариты и конфигурация, местоположение, материал исполнения (дерево), исторический рисунок расстекловки;

декоративное оформление:

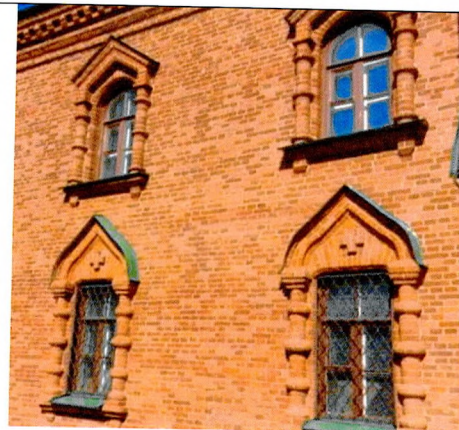
сдвоенные угловые полуколонки на высоких стилобатах, завершенные над карнизом стилизованными кокошниками;

профилированный карниз с поясом модульонов;

филенчатые наличники оконных проемов цокольного этажа;

наличники оконных проемов в виде наборных колонок и сандриков (в уровне первого этажа луковичной формы, в уровне второго треугольной);

кресты в тимпанах сандриков оконных проемов первого этажа;





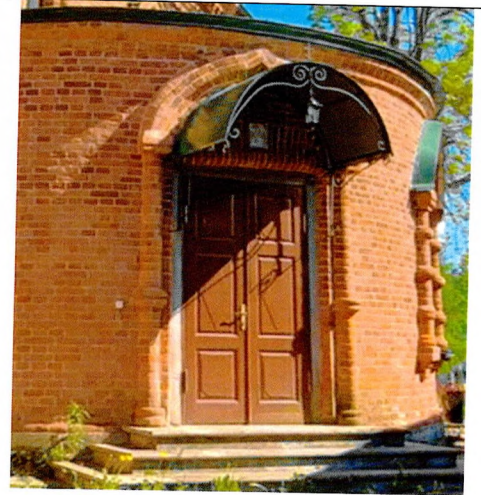
наличники дверных проемов западного фасада в виде наборных колонок с килевидным завершением;

наличники проемов дворовых фасадов в виде валика;

профилированные венчающие карнизы западного и торцевых ризалитов;

профилированные подоконная и венчающая тяги барабана;

пояс треугольных фронтонов в основании шатра.



5. Декоративно художественное оформление интерьеров:

профилированные рамочные филенки на плоскостях сводов и барабана;

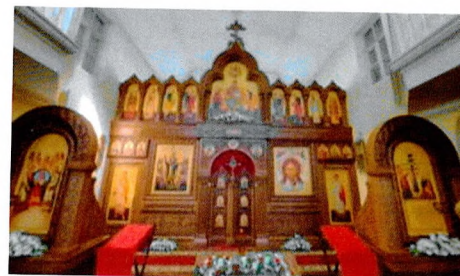
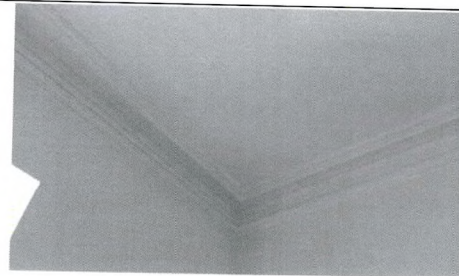
профилированные тяги в оформлении яруса хоров;

оформление потолков помещений боковых крыльев падурами с профилированными потолочными карнизами и рамочными профилированными филенками;



иконостас с киотами\* – местоположение, габариты и конфигурация, материал исполнения (дерево), рисунок резьбы.

\*восстановлен



**«Корпус келейный восточный»**

1 Объемно-пространственное решение:

историческое местоположение, высотные отметки, габариты и конфигурация прямоугольного в плане вытянутого по оси север-юг двухэтажного корпуса\*, на восточной границе территории Ансамбля;

\*в настоящее время в руинированном состоянии

исторические габариты и конфигурация (вальмовая) крыши.

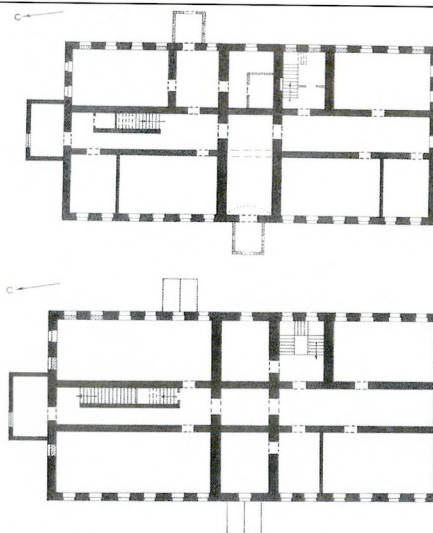
\*утрачена



фотография середины XX в.

2 Объемно-планировочное решение:

историческое объемно-планировочное решение в габаритах исторических капитальных стен.



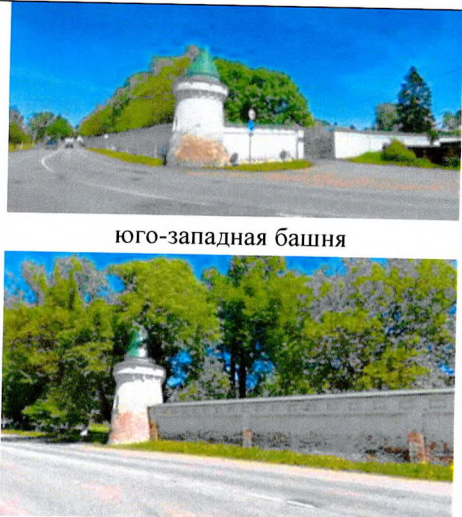
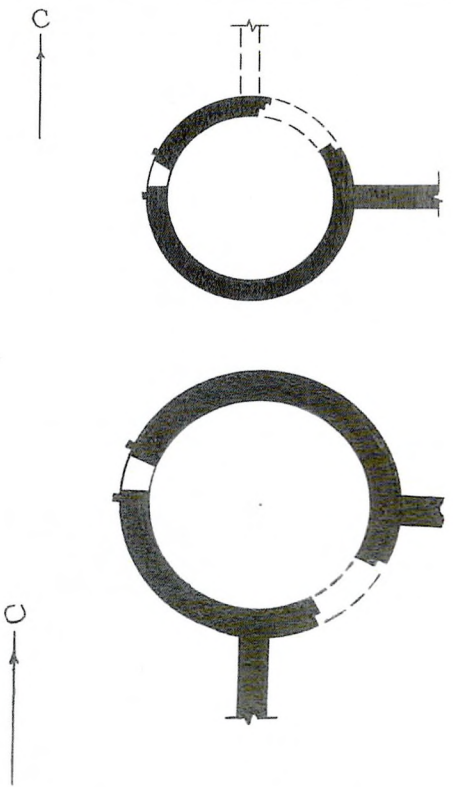
Чертежи из паспорта объекта

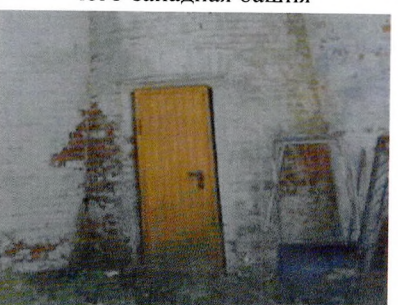
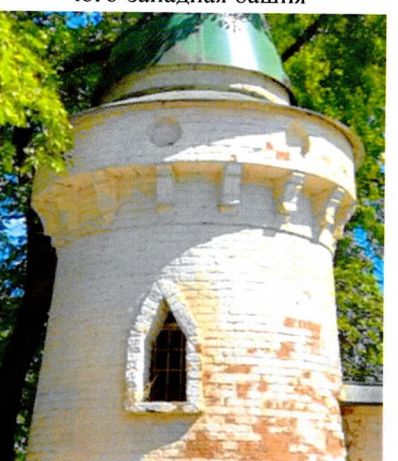
	<p>историческое местоположение, высотные отметки, габариты и конфигурация прямоугольного в плане одноэтажного здания, в южной части территории ансамбля.</p>	<p>Объемно-пространственное решение:</p>	<p>1</p>
<p><b>«Баня-прачечная с двумя кельями»</b></p>			
 <p>фотография конца XX века</p>	<p>историческое архитектурно-художественное решение; исторический характер отделки фасадных плоскостей; исторические дверные и оконные проемы – местоположение, габариты и конфигурация (прямоугольная); исторические междуэтажные и венчающий карнизы.</p>	<p>Архитектурно-художественное решение фасадов:</p>	<p>4</p>
 <p>фотография начала XXI века</p>	<p>исторические фундаменты – местоположение; исторические наружные и внутренние стены – местоположение, габариты и материалы исполнения (кирпич); историческое местоположение и конфигурация лестниц; историческое местоположение и конфигурация центрального входа.</p>	<p>система:</p>	<p>3</p>

2	Объемно-планировочное решение:	историческое объемно-планировочное решение в габаритах исторических капитальных стен.	 <p>Чертеж из проекта паспорта объекта</p>
3	Конструктивное решение:	<p>исторические фундаменты – местоположение;</p> <p>исторические стены – местоположение, габариты и конфигурация, материал исполнения (кирпич);</p> <p>исторические перекрытия – местоположение, конфигурация (плоская);</p> <p>историческая отмостка – материал исполнения (булыжник).</p>	
4	Архитектурно-художественное решение фасадов:	<p>историческое архитектурно-художественное решение;</p> <p>исторический характер отделки фасадных плоскостей;</p> <p>историческая отделка цоколя – материал исполнения (известняк);</p> <p>исторические оконные и дверные проемы – местоположение, высотные отметки, габариты и конфигурация (слабо выраженная лучковая), материал исполнения (дерево) и рисунок расстекловки оконных заполнений;</p> <p>декоративное оформление:          профилированная подоконная тяга,          профилированная тяга фриза,          профилированный венчающий карниз,          угловые пилястры.</p>	 

			
<b>«Каретный (экипажный) сарай с конюшней»</b>			
1	Объемно-пространственное решение:	<p>историческое местоположение, высотные отметки, габариты и конфигурация прямоугольного в плане одноэтажного здания*, в южной части границ территории Ансамбля.</p> <p>*частично воссоздано</p>	 
2	Объемно-планировочное решение:	<p>историческое объемно-планировочное решение в габаритах исторических капитальных стен.</p>	 <p style="text-align: center;">Чертеж из паспорта объекта</p>
3	Конструктивное решение:	<p>исторические фундаменты – местоположение;</p> <p>исторические стены* – местоположение, габариты и конфигурация, материал исполнения (кирпич);</p> <p>*частично восстановлены</p> <p>исторические перекрытия – местоположение, конфигурация</p>	

4	<p>Архитектурно-художественное решение фасадов:</p>	<p>(плоская).</p> <p>историческое архитектурно-художественное решение;</p> <p>исторический характер отделки фасадных плоскостей;</p> <p>историческая отделка цоколя – материал исполнения (известняк);</p> <p>исторические оконные проемы – местоположение, высотные отметки, габариты и конфигурация (арочная);</p> <p>исторические воротные проемы – местоположение, высотные отметки, габариты и конфигурация (прямоугольная);</p> <p>исторический дверной проем – местоположение, высотные отметки, габариты и конфигурация (прямоугольная);</p> <p>декоративное оформление: профилированная тяга фриза,</p> <p>профилированный венчающий карниз,</p> <p>угловые пилястры.</p>	
<p><b>«Северо-западная и юго-западная башни»</b></p>			
1	<p>Объемно-пространственное решение территории:</p>	<p>историческое местоположение двух каменных башен на северо-западном и юго-западном углах монастырской ограды, в границах территории Ансамбля;</p> <p>историческое архитектурно-композиционное и объемно-пространственное решение территории, на которой расположены башни, исторически сложившийся масштаб окружающей застройки;</p>	




		<p>композиционные и визуальные связи и видовые раскрытия, в том числе с транспортно-пешеходных направлений Старой Ладogi.</p>	 <p>юго-западная башня</p> <p>северо-западная башня</p>
2	<p>Объемно-пространственное решение:</p>	<p>историческое местоположение, высотные отметки, габариты и конфигурация двух угловых круглых в плане, сужающихся кверху и завершающихся шатрами, башен ограды;</p> <p>исторические высотные отметки, местоположение, габариты и конфигурация (конусообразная), шатров двух башен.</p>	 <p>юго-западная башня</p>
3	<p>Объемно-планировочное решение:</p>	<p>историческое объемно-планировочное решение в габаритах исторических капитальных стен башен.</p>	 <p>Чертежи башен из паспорта объекта</p>

4	<p>Конструктивная система:</p>	<p>исторические фундаменты – местоположение;</p> <p>исторические стены – местоположение, габариты и конфигурация, материал исполнения (кирпич);</p> <p>исторические перекрытия – местоположение, отметки высоты, габариты и конфигурация (плоская);</p> <p>кровельное покрытие шатров – материал (листовой металл).</p>	 <p>северо-западная башня</p>
5	<p>Архитектурно-художественное решение фасадов:</p>	<p>историческое архитектурно-художественное решение фасадов;</p> <p>историческая отделка фасадных плоскостей, цветовое решение (белое);</p> <p>отделка цоколя – материал (известняк);</p> <p>исторические оконные проемы – местоположение, высотные отметки, габариты, конфигурация (стрелочная);</p> <p>исторические дверные проемы – местоположение, габариты и конфигурация (прямоугольная), высотные отметки;</p> <p>декоративное оформление:</p> <p>наличники оконных проемов,</p> <p>нависающие карнизы с восьмигранными нишами во фризах, поддерживаемые криволинейными кронштейнами на гладком фризе.</p>	 <p>юго-западная башня</p>  <p>юго-западная башня</p>  <p>северо-западная башня</p>



Приложение 2  
к приказу комитета по сохранению  
культурного наследия  
Ленинградской области  
от «27» сентября 2021 г.  
№ 01-03/21-272


**Предмет охраны**  
**объекта культурного наследия федерального значения «Два корпуса келий», ,**  
**XIX в., расположенного по адресу: Ленинградская область, Волховский**  
**муниципальный район, с. Старая Ладога, пер. Успенский, 2 и 6**

№ п/п	Виды предмета охраны	Предмет охраны	Фотофиксация
1	2	3	4
1	Объемно-пространственное решение территории:	<p>историческое местоположение двух каменных двухэтажных келий на высоких цоколях, в границах территории Ансамбля в составе:</p> <ul style="list-style-type: none"> <li>- корпус настоятельский,</li> <li>-корпус трапезный;</li> </ul> <p>историческое архитектурно-композиционное и объемно-пространственное решение территории, которую формируют и на которой расположены две кельи, исторически сложившийся масштаб окружающей застройки;</p> <p>композиционные и визуальные связи и видовые раскрытия, в том числе с транспортно-пешеходных направления Старой Ладоги и со стороны реки Волхов.</p>	  

## «Корпус настоятельский»

1	<p>Объемно-пространственное решение:</p>	<p>историческое местоположение, высотные отметки, габариты и конфигурация каменного прямоугольного в плане двухэтажного на высоком цоколе здания, ориентированного запад-восток;</p> <p>историческое местоположение, габариты и конфигурация (вальмовая) крыши, высотные отметки конька.</p>	 
2	<p>Объемно-планировочное решение:</p>	<p>историческое объемно-планировочное решение в габаритах исторических капитальных стен и лучковых проемов;</p> <p>местоположение исторических входов с трехсходными крыльцами.</p>	 <p style="text-align: center;">Чертежи из паспорта объекта</p>
3	<p>Конструктивная система:</p>	<p>исторические фундаменты – местоположение;</p> <p>исторические стены – местоположение, габариты и конфигурация, материал исполнения (кирпич);</p> <p>исторические проемы и ниши – местоположение, габариты и конфигурация (лучковая), отметки высоты;</p>	 

		<p>исторические перекрытия – местоположение, отметки высоты, габариты и конфигурация (плоская);</p> <p>историческая лестница – местоположение, габариты и конфигурация, материал исполнения ступень (натуральный камень*).</p> <p>*в настоящее время облицованы поздними материалами</p>	 
4	<p>Архитектурно-художественное решение фасадов:</p>	<p>историческое архитектурно-художественное решение фасадов в «русском» стиле;</p> <p>историческая отделка фасадных плоскостей;</p> <p>историческая облицовка цоколя – высотные отметки, материал (известняк);</p> <p>исторические дверные проемы – местоположение, габариты и конфигурация (прямоугольная), высотные отметки;</p> <p>исторические крыльца – габариты и конфигурация (трехсходная), материал исполнения ступеней (натуральный камень);</p> <p>исторические оконные проемы – местоположение, высотные отметки, габариты, конфигурация (в уровне цоколя – прямоугольная, в уровне первого этажа – слабо выраженной лучковая, в уровне второго этажа – арочная);</p>	  

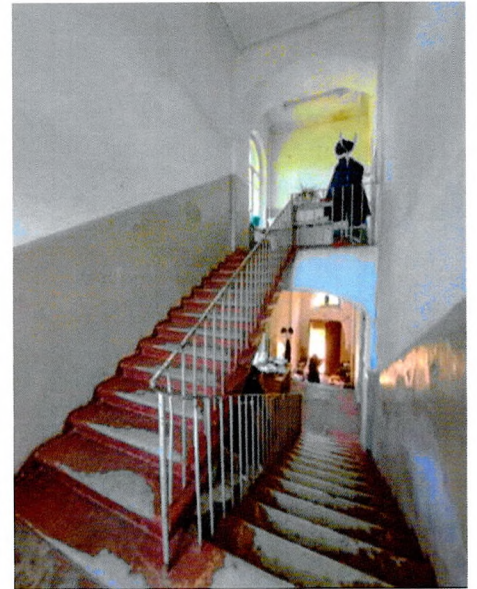
		<p>декоративное оформление: профилированная подоконная тяга,</p> <p>оформление оконных и дверных проемов западного, северного и восточного фасадов в виде полуколоннок, фланкирующих проемы, и профилированных сандриков:</p> <p>в уровне первого этажа - прямого со стилизованным килевидным завершением,</p> <p>в уровне второго этажа – треугольной формы,</p> <p>угловые сдвоенные циркульные полуколонки,</p> <p>венчающий раскрепованный карниз большого выноса с тягой в основании, гладким фризом, подкарнизным поясом зубчиков (северный, восточный и западный).</p>	 
--	--	---	--

**«Корпус трапезный»**

1	<p>Объемно-пространственное решение:</p>	<p>историческое местоположение, высотные отметки, габариты и конфигурация каменного прямоугольного в плане, ориентированного запад-восток, двухэтажного на высоком цоколе здания, с северной стороны с двумя лестничными ризалитами со скошенными углами;</p> <p>историческое местоположение, габариты и конфигурация (вальмовая, сложная) крыши, высотные отметки коньков, исторические кирпичные трубы.</p>	 
---	--	---	---

2	Объемно-планировочное решение:	<p>историческое объемно-планировочное решение в габаритах исторических капиталь.</p>	 <p>Чертежи из паспорта объекта</p>
3	Конструктивная система:	<p>исторические фундаменты – местоположение;</p> <p>исторические стены – местоположение, габариты и конфигурация, материал исполнения (кирпич);</p> <p>исторические проемы и ниши – местоположение, габариты и конфигурация (лучковая), отметки высоты;</p> <p>исторические перекрытия – местоположение, отметки высоты, габариты и конфигурация (плоская);</p> <p>исторические коробовые арки, поддерживающие плоские перекрытия парадной лестницы, - местоположение, габариты, высотные отметки;</p>	

историческая парадная лестница – местоположение, габариты и конфигурация (марши по металлическим балкам), материал исполнения ступень (натуральный камень);  
\* в настоящее время окрашены



историческая черная лестница – местоположение, габариты и конфигурация, материал исполнения ступень (натуральный камень).



4 Архитектурно-художественное решение фасадов:

историческое архитектурно-художественное решение фасадов в «кирпичном» стиле;

историческая отделка фасадных плоскостей;

историческая облицовка цоколя – высотные отметки, материал (известняк);

историческое крыльцо с парапетами – местоположение, габариты и конфигурация, материал исполнения (известняк);



исторические дверные проемы – местоположение, габариты и конфигурация (лучковая), высотные отметки;

исторические оконные проемы – местоположение, высотные отметки, габариты, конфигурация (в уровне цоколя – прямоугольная, в уровне первого этажа – лучковая, в уровне второго этажа и над парадным дверным проемом – арочная);

исторические оконные заполнения – местоположение, габариты и конфигурация, рисунок расстекловки, материал (дерево);

декоративное оформление: выделение цокольного этажа уступом, оформленным обратным четвертным валом;

южный фасад: наличники оконных проемов первого этажа прямоугольного сечения, материал исполнения (известняк);

раскреповки по бокам с треугольными завершениями;

ниши-филенки в раскреповках в форме трилистника;

полуциркульные ниши в раскреповках;



оформление оконных проемов второго этажа и ниш раскреповок наличниками простого сечения;

оформление подоконного пространства второго этажа тягами с поясом «поробрик» между ними;

оформление дверного проема с оконным проемом над ним профилированным наличником;

лопатки в оконных простенках, в завершении объединенные аркатурным поясом;

профилированный венчающий карниз с поясом «поробрик»;

западный и восточный фасады: раскреповка с треугольным завершением западного фасада;

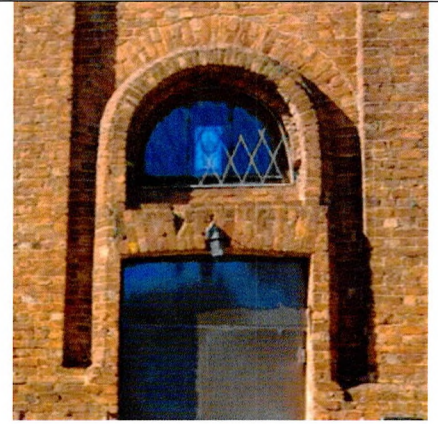
ниша-филенка в раскреповке в форме трилистника;

круглая ниша в центре раскреповки;







оформление подоконного пространства второго этажа тягами с поясом «поробрик» между ними;

оконные проемы второго этажа и ниша в западной раскреповке оформлены наличниками простого сечения;

лопатки, в завершении объединенные аркатурным поясом;




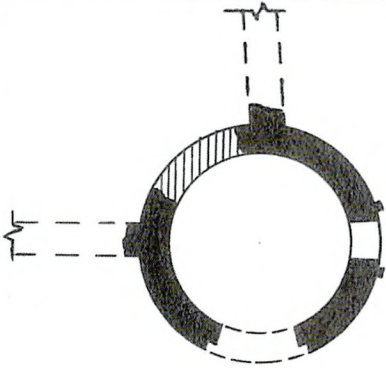



		<p>профилированный венчающий карниз с поясом «поребрик»;</p> <p>северный фасад: треугольные завершения лестничных ризалитов;</p> <p>ниши-филенки в оформлении ризалитов в уровне 1-2 этажей с полуциркульным (западная) и трехлистным (восточная) завершениями;</p> <p>профилированный карниз с гладким фризом;</p> <p>сдвоенные оконные проемы с круглой нишей, имитирующие бифорий, оформленные наличниками простого сечения.</p>	  
5	<p>Декоративно-художественное оформление интерьеров:</p>	<p>историческое оформление потолков парадной лестничной клетки – падурами с профилированными карнизами и потолочными профилированными рамочными филенками;</p> <p>оформление потолков помещений первого этажа падурами с профилированными карнизами и потолочными профилированными рамочными филенками.</p>	  

Приложение 3  
к приказу комитета по сохранению  
культурного наследия  
Ленинградской области  
от «27» декабря 2021 г.  
№ 01-03/21-272

**Предмет охраны  
объекта культурного наследия федерального значения  
«Две башни ограды», XIX в., расположенного по адресу: Ленинградская  
область, Волховский муниципальный район, с. Старая Ладога,  
пер. Успенский, 14А**

«Две башни ограды»			
№ п/п	Виды предмета охраны	Предмет охраны	Фотофиксация
1	2	3	4
1	Объемно-пространственное решение территории:	<p>историческое местоположение двух каменных башен на северо-восточном* и юго-восточном углах монастырской ограды, в границах территории Ансамбля; *восстановлен</p> <p>историческое архитектурно-композиционное и объемно-пространственное решение территории, на которой расположены башни, исторически сложившийся масштаб окружающей застройки;</p> <p>композиционные и визуальные связи и видовые раскрытия, в том числе с реки Волхов.</p>	  <p style="text-align: center;">юго-восточная башня</p>  <p style="text-align: center;">северо-восточная башня</p>

2	Объемно-пространственное решение:	<p>историческое местоположение, высотные отметки, габариты и конфигурация двух угловых круглых в плане, сужающихся кверху и завершающихся шатрами, башен ограды;</p> <p>исторические высотные отметки, местоположение, габариты и конфигурация (конусообразная), шатров двух башен.</p>	 <p>юго-восточная башня</p>
3	Объемно-планировочное решение:	<p>историческое объемно-планировочное решение в габаритах исторических капитальных стен башен*. *северо-восточная башня восстановлена</p>	 <p>Чертеж из паспорта объекта(юго-восточная башня)</p>
4	Конструктивная система:	<p>исторические фундаменты – местоположение;</p> <p>исторические стены – местоположение, габариты и конфигурация, материал исполнения (кирпич);</p> <p>исторические перекрытия – местоположение, отметки высоты, габариты и конфигурация (плоская);</p> <p>кровельное покрытие шатров – материал (листовой металл).</p>	 <p>юго-восточная башня</p>

5

Архитектурно-художественное решение фасадов:

историческое архитектурно-художественное решение фасадов;

историческая отделка фасадных плоскостей, цветовое решение (белое);

отделка цоколя северо-восточной башни – материал (известняк);

исторические оконные проемы – местоположение, высотные отметки, габариты, конфигурация (прямоугольная, лучковая);

исторические дверные проемы – местоположение, габариты и конфигурация (прямоугольная), высотные отметки;

декоративное оформление:

наличники оконных проемов,

уступчатое оформление откосов оконных и дверных проемов,

нависающие карнизы с восьмигранными нишами во фризах, поддерживаемые криволинейными кронштейнами, с тягой под кронштейнами,

зубчатое оформление подкарнизной зоны.



северо-восточная башня



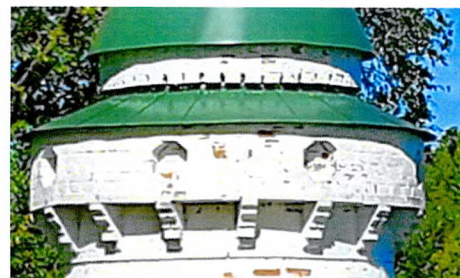
юго-восточная башня



юго-восточная башня



юго-восточная башня



северо-восточная башня

Приложение 4  
к приказу комитета по сохранению  
культурного наследия  
Ленинградской области  
от «27» декабря 2021 г.  
№ 01-03/21-272

**Предмет охраны**  
**объекта культурного наследия федерального значения**  
**«Ограда с воротами», XIX в., расположенного по адресу: Ленинградская**  
**область, Волховский муниципальный район, с. Старая Ладога,**  
**пер. Успенский, 14-17**

<b>«Ограда с воротами»</b>			
№ п/п	Виды предмета охраны	Предмет охраны	Фотофиксация
1	2	3	4
1	Объемно-пространственное решение территории:	<p>историческое местоположение каменной монастырской ограды с воротами*, в границах территории Ансамбля; *фрагментарно восстановлена</p> <p>историческое архитектурно-композиционное и объемно-пространственное решение территории, которую формирует и на которой расположена ограда с воротами, исторически сложившийся масштаб окружающей застройки;</p> <p>исторический состав монастырской ограды: - ограда, - восточные ворота (хозяйственные), - святые ворота западные с часовней и сторожевой кельей, - южные ворота (хозяйственные), - святые ворота восточные, - угловые башни*; *предмет охраны разрабатывается и утверждается отдельно</p> <p>композиционные и визуальные связи и видовые раскрытия.</p>	    



		<p>исторические дверные проемы – местоположение, высотные отметки, габариты, конфигурация (лучковая);</p> <p>декоративное оформление: прямоугольные в сечении лопатки, венчающий пояс с прямоугольными ширинками, венчающий карниз с поясом зубцов;</p> <p>венчающий прямоугольный в сечении карниз (восточная стена, дворовой фасад).</p>	 <p>южная стена</p>  <p>восточная стена</p>
<b>«Восточные ворота (хозяйственные)»</b>			
1	Объемно-пространственное и планировочное решение:	историческое местоположение, высотные отметки, габариты и конфигурация каменных ворот в северной части прясла восточной ограды.	 
2	Конструктивная система:	<p>исторические фундаменты – местоположение;</p> <p>исторические стены – местоположение, габариты и конфигурация, материал исполнения (кирпич);</p> <p>исторические высотные отметки, местоположение, габариты и конфигурация завершения и покрытий, материал покрытия (металл).</p>	

3

Архитектурно-художественное решение фасадов:

историческое архитектурно-художественное решение фасадов;

историческая отделка фасадных плоскостей;

отделка цоколя — материал (известняк);

исторический дверной проем — местоположение, высотные отметки, габариты, конфигурация (прямоугольная);

исторический воротный проем — местоположение, высотные отметки, габариты, конфигурация (прямоугольная);

историческая ниша — местоположение, высотные отметки, габариты, конфигурация (прямоугольная);

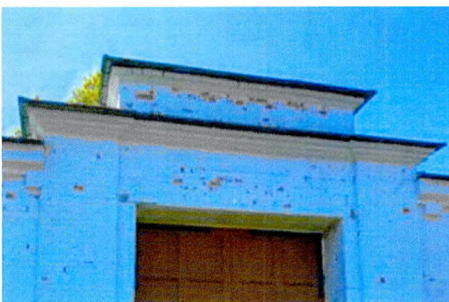
декоративное оформление: раскреповка;

прямоугольные в сечении лопатки, фланкирующие дверной проем и нишу;


пилястры, фланкирующие воротный проем;

венчающий профилированный карниз воротного проема;



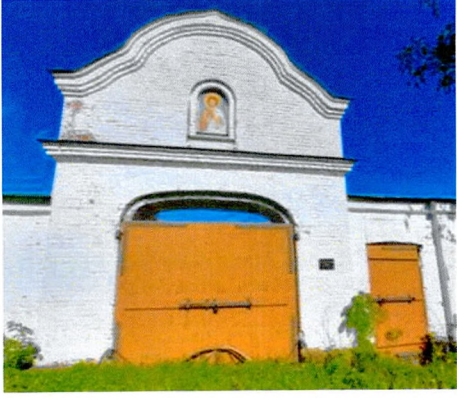
аттиковая стенка с профилированным венчающим карнизом;





		<p>венчающий карниз, с поясом зубцов с восточной стороны;</p> <p>прямоугольные в сечении франкирующие лопатки (дворовой фасад).</p>	
--	--	---	---

**«Святые ворота восточные»**

1	<p>Объемно-пространственное и планировочное решение:</p>	<p>историческое местоположение, высотные отметки, габариты и конфигурация каменных ворот в южной части прясла восточной ограды.</p>	 
2	<p>Конструктивная система:</p>	<p>исторические фундаменты – местоположение;</p> <p>исторические стены – местоположение, габариты и конфигурация, материал исполнения (кирпич);</p> <p>исторические высотные отметки, местоположение, габариты и конфигурация завершения и окрытий, материал покрытия (металл).</p>	

3

Архитектурно-художественное решение фасадов:

историческое архитектурно-художественное решение фасадов;

историческая отделка фасадных плоскостей;

отделка цоколя – материал (известняк);

исторический дверной проем – местоположение, высотные отметки, габариты, конфигурация (лучковая);

исторический воротный проем – местоположение, высотные отметки, габариты, конфигурация (коробовая);

историческая ниша – местоположение, высотные отметки, габариты, конфигурация (лучковая);

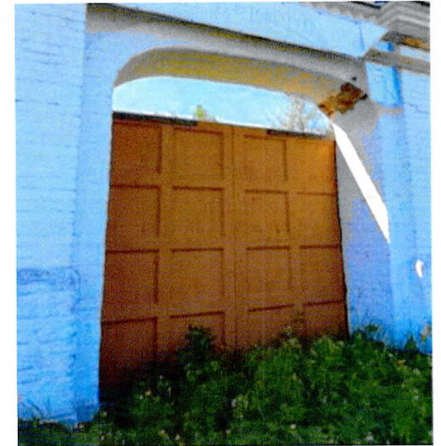
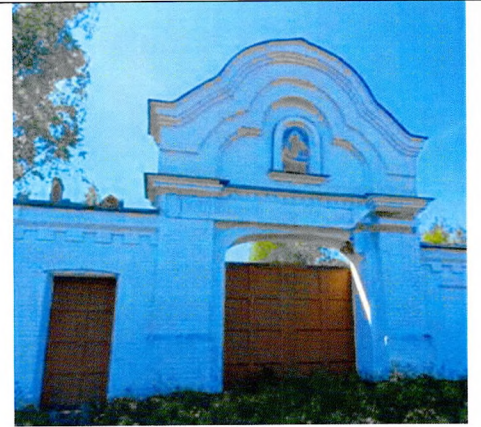
декоративное оформление: пилястры, фланкирующие воротный проем, с пьедесталами и стилизованными капителями,

архивольт в оформлении арки,

венчающий профилированный карниз воротного проема, с поясом «поребрик» с восточной стороны

аттиковая стенка в форме трилистника (криволинейной конфигурации), с профилированными уступами в форме трилистника,

профилированные венчающие карнизы аттиковой стенки, в том числе с дворовой стороны,



		<p>ниши с полуциркульным завершением в наличниках прямоугольного сечения и с профилированным основанием (по одной с каждой стороны аттиковой стенки),</p> <p>венчающий карниз с поясом зубцов над дверным проемом и нишей.</p>	
<p><b>«Южные ворота (хозяйственные)»</b></p>			
1	<p>Объемно-пространственное и планировочное решение:</p>	<p>историческое местоположение, высотные отметки, габариты и конфигурация каменных ворот в западной части прясла южной ограды.</p>	 
2	<p>Конструктивная система:</p>	<p>исторические фундаменты – местоположение;</p> <p>исторические стены (столбы) – местоположение, габариты и конфигурация, материал исполнения (кирпич);</p> <p>исторические высотные отметки, местоположение, габариты и конфигурация открытых столбов, материал покрытия (металл).</p>	
3	<p>Архитектурно-художественное решение фасадов:</p>	<p>историческое архитектурно-художественное решение фасадов;</p> <p>историческая отделка фасадных плоскостей;</p> <p>отделка цоколя – материал (известняк);</p> <p>исторический воротный проем* – местоположение, габариты. * металлическое заполнение проема позднее</p>	

**«Святые ворота западные с часовней и сторожевой кельей»**

<p>1</p>	<p>Объемно-пространственное решение:</p>	<p>историческое местоположение, высотные отметки, габариты и конфигурация каменных ворот в северной части прясла западной ограды;</p> <p>историческое местоположение, высотные отметки, габариты и конфигурация зданий часовни (южная пристройка) и сторожевая келья (северная пристройка);</p> <p>историческое местоположение, высотные отметки, габариты и конфигурация (скатная) крыш зданий, материал покрытия (металл).</p>	  
<p>2</p>	<p>Объемно-планировочное решение</p>	<p>историческое объемно-планировочное решение в габаритах капитальных стен.</p>	 <p align="center">чертеж из паспорта объекта</p>
<p>3</p>	<p>Конструктивная система:</p>	<p>исторические фундаменты — местоположение;</p> <p>исторические стены — местоположение, габариты и конфигурация, материал исполнения (кирпич);</p> <p>исторические высотные отметки, местоположение, габариты и конфигурация завершений и окрытий, материал покрытия (металл);</p>	 

4 Архитектурно-художественное решение фасадов:

историческое архитектурно-художественное решение фасадов;

историческая отделка фасадных плоскостей;

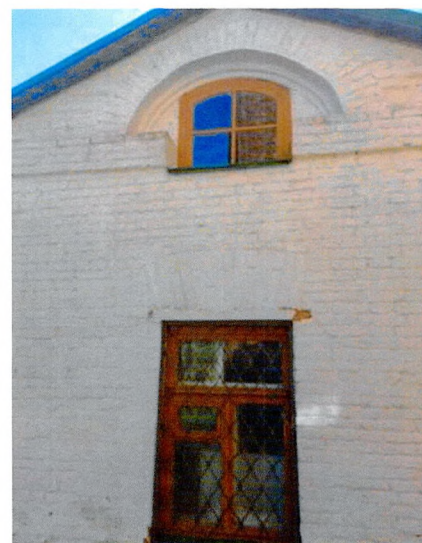
отделка цоколя – материал (известняк);

исторические дверные проемы – местоположение, высотные отметки, габариты, конфигурация (лучковая, прямоугольная);

исторические оконные проемы – местоположение, высотные отметки, габариты, конфигурация (лучковая, полуциркульная);

исторический воротный проем – местоположение, высотные отметки, габариты, конфигурация (полуциркульная);

декоративное оформление: рустованный архивольт в оформлении воротного проема,



		<p>треугольные сандрики над дверными проемами,</p> <p>прямоугольные ниши над дверными проемами,</p> <p>аттиковые стенки: боковые и по центральной оси ворот,</p> <p>профилированные венчающие карнизы объема ворот и аттиковых стенок,</p> <p>разорванный венчающий карниз прямоугольного сечения в завершении часовни и сторожевой кельи.</p>	  
--	--	--	--

Предмет охраны может быть уточнен в процессе историко-культурных и реставрационных исследований, реставрационных работ.