



КОМИТЕТ ПО КУЛЬТУРЕ ЛЕНИНГРАДСКОЙ ОБЛАСТИ

ПРИКАЗ

от 26 ноября 2013 года

№ 77

**Об утверждении границы территории
объекта культурного наследия федерального значения
«Усадьба В.А.Всеволожского, в которой в разные годы бывали
композиторы Алябьев Александр Александрович,
Верстовский Алексей Николаевич и другие деятели культуры»**

В соответствии с Федеральным законом от 25 июня 2002 года № 73-ФЗ «Об объектах культурного наследия (памятниках истории и культуры) народов Российской Федерации», а также п.9. раздела 3.8. Положения о комитете по культуре Ленинградской области, утвержденного постановлением Правительства Ленинградской области от 13 февраля 2008 года № 20,

1. Утвердить границы территории объекта культурного наследия федерального значения «Усадьба В.А. Всеволожского, в которой в разные годы бывали композиторы Алябьев Александр Александрович, Верстовский Алексей Николаевич и другие деятели культуры» (далее – объект культурного наследия), расположенного по адресу: Ленинградская область, Всеволожский район, близ Румболовских высот (приложение № 1 на 4 л.).

2. Настоящий приказ вступает в силу со дня его официальной публикации.

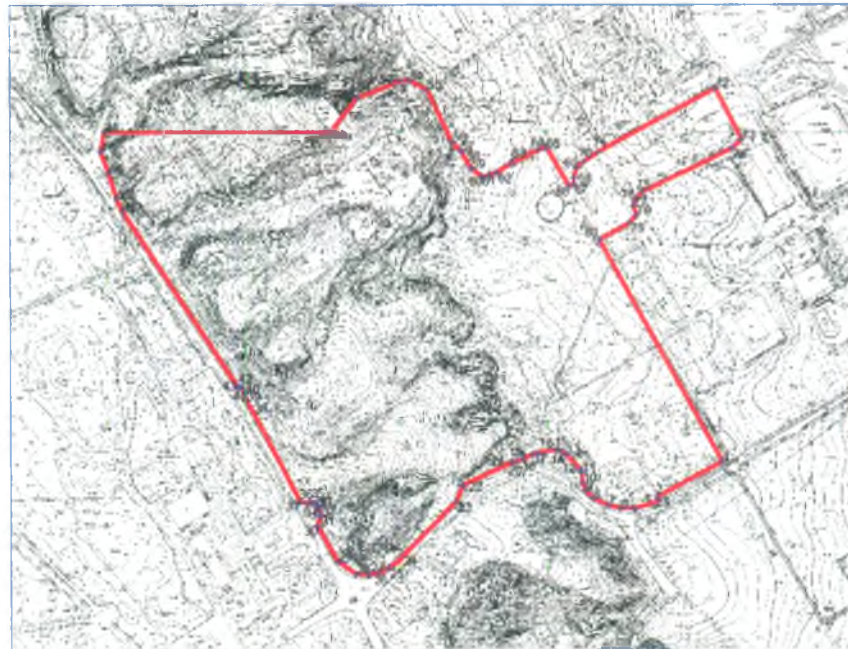
3. Контроль за исполнением настоящего приказа возложить на заместителя начальника департамента государственной охраны, сохранения и использования объектов культурного наследия Лазареву Г.Е.

Председатель комитета по культуре
Ленинградской области

Н.Г.Кононенко

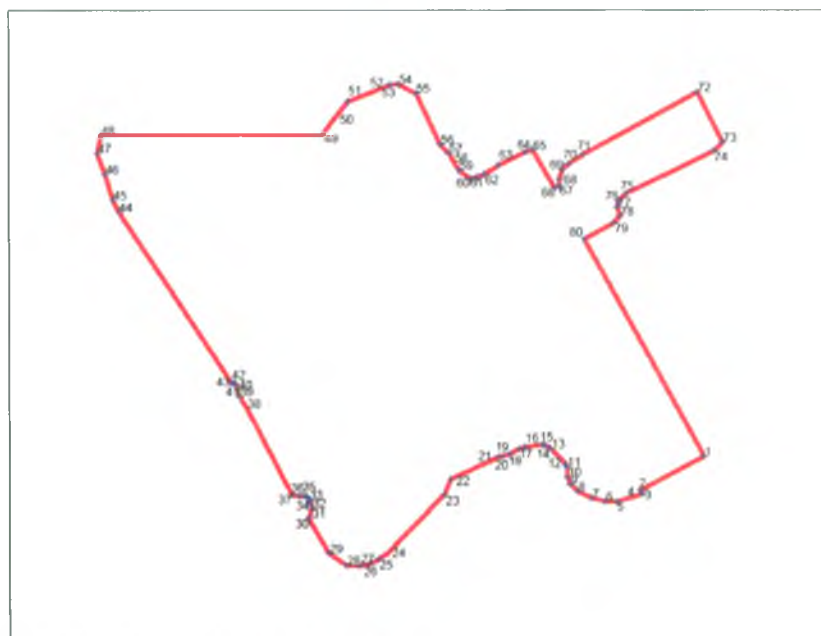
Приложение № 1
к приказу комитета по
культуре Ленинградской
области от 26 11 2013
№ 77

**Границы территории
объекта культурного наследия федерального значения
«Усадьба В.А.Всеволожского, в которой в разные годы бывали
композиторы Алябьев Александр Александрович, Верстовский Алексей
Николаевич и другие деятели культуры»**



План границ территории объекта культурного наследия с обозначением поворотных точек
1:2000

**1. План поворотных точек границы территории объекта культурного наследия:
«Усадьба В.А.Всеволожского, в которой в разные годы бывали композиторы Алябьев
Александр Александрович, Верстовский Алексей Николаевич и другие деятели культуры»
масштаб 1:2000**



План поворотных точек границы территории объекта культурного наследия
1:2000

**2. Описание границы территории объекта культурного наследия «Усадьба
В.А.Всеволожского, в которой в разные годы бывали композиторы Алябьев
Александр Александрович, Верстовский Алексей Николаевич и другие деятели
культуры»:**

При проведении границы территории объекта культурного наследия принимались во внимание исторические границы объекта – «Усадьба В.А.Всеволожского», без учета позднейших построек и землеотводов, и существующей дорожной сети г. Всеволожска.

Граница участка территории объекта культурного наследия «Усадьба Рябово» проходит от точки 1 до точки 4 по ограждению частных землеотводов и участка церкви, от точки 4 до точки 22 по верхнему краю откоса парка, от точки 22 до точки 29 по откосу «Дороги Жизни», включая откос перекрестка с Колтушским шоссе, от точки 29 до точки 30 по ограждению частного землеотвода, от точки 30 до точки 37 по краю «кармана» на Колтушском шоссе, от точки 37 до точки 47 по нижнему краю откоса Колтушского шоссе, исключая кювет, от точки 47 до точки 48 по нижнему краю откоса Холмистой улицы, от точки 48 до точки 49 по прямой на восток, от точки 49 до точки 55 по северному краю парковой дорожки и улицы Дача Хусу, от точки 55 до точки 65 по западному и южному краю парковой дорожки, от точки 65 до точки 66 по западному краю улицы Шишканя, исключая перекресток, от точки 67 до точки 72 по южному краю дороги в Углово, от точки 72 до точки 73 прямо, от точки 73 до точки 80 по северному краю дороги, от точки 80 до точки 1 по западному краю улицы Шишканя и ограждению частных землеотводов.

3. Координаты поворотных точек границы территории объекта культурного наследия «Усадьба В.А.Всеволожского, в которой в разные годы бывали композиторы Алябьев Александр Александрович, Верстовский Алексей Николаевич и другие деятели культуры»:

Номер поворотной точки	Координаты поворотных точек в МСК (метры)		Координаты поворотных точек в WGS-84 (градусы/мин/сек)	
	X	Y	N	E
1	2	3	4	5
1.	105545.58	132038.61	60°02'08.78824	30°38'43.29758
2.	105497.2	131950.29	60°02'07.25288	30°38'37.56334
3.	105492.19	131953.36	60°02'07.09004	30°38'37.75845
4.	105487.74	131940.2	60°02'06.95040	30°38'36.90577
5.	105481.21	131917.75	60°02'06.74647	30°38'35.45184
6.	105481.57	131901.32	60°02'06.76326	30°38'34.39101
7.	105485.99	131882.64	60°02'06.91193	30°38'33.18742
8.	105495.85	131862.98	60°02'07.23667	30°38'31.92394
9.	105506.45	131852.24	60°02'07.58253	30°38'31.23699
10.	105516.87	131848.38	60°02'07.92041	30°38'30.99424
11.	105530.73	131847.59	60°02'08.36848	30°38'30.95190
12.	105534.47	131845.94	60°02'08.48983	30°38'30.84768
13.	105555.93	131825.76	60°02'09.18953	30°38'29.55787
14.	105560.93	131817.83	60°02'09.35357	30°38'29.04887
15.	105562	131813.4	60°02'09.38953	30°38'28.76344
16.	105558.57	131789.88	60°02'09.28607	30°38'27.24232
17.	105556.15	131781.07	60°02'09.21063	30°38'26.67184
18.	105548.86	131768.91	60°02'08.97890	30°38'25.88197
19.	105545.72	131758.19	60°02'08.88079	30°38'25.18769
20.	105545.07	131752.62	60°02'08.86153	30°38'24.82757
21.	105539.48	131741.15	60°02'08.68451	30°38'24.08332
22.	105513	131685.23	60°02'07.84640	30°38'20.45541
23.	105491.22	131676.14	60°02'07.14552	30°38'19.85478
24.	105409.73	131597.02	60°02'04.53722	30°38'14.69445
25.	105400.28	131583.77	60°02'04.23601	30°38'13.83290
26.	105392.88	131570.89	60°02'04.00093	30°38'12.99652
27.	105390.53	131556.96	60°02'03.92933	30°38'12.09547
28.	105391.32	131538.22	60°02'03.96068	30°38'10.88575
29.	105408.99	131513.85	60°02'04.53917	30°38'09.32293
30.	105457.32	131485.64	60°02'06.10948	30°38'07.53112
31.	105470.75	131489.82	60°02'06.54210	30°38'07.80939
32.	105478.67	131489	60°02'06.79825	30°38'07.76135
33.	105484.74	131486.57	60°02'06.99513	30°38'07.60819
34.	105487.95	131483.07	60°02'07.09993	30°38'07.38414
35.	105489.17	131479.62	60°02'07.14042	30°38'07.16210
36.	105489.04	131473.03	60°02'07.13827	30°38'06.73643
37.	105490.54	131462.48	60°02'07.19000	30°38'06.05603
38.	105613.44	131399.06	60°02'11.18057	30°38'02.03636
39.	105629.95	131388.81	60°02'11.71718	30°38'01.38459
40.	105640.37	131387.23	60°02'12.05434	30°38'01.28900
41.	105648.32	131382.77	60°02'12.31259	30°38'01.00587
42.	105649.22	131380.59	60°02'12.34234	30°38'00.86563

1	2	3	4	5
43.	105649.08	131377.47	60°02'12.33878	30°38'00.66405
44.	105891.52	131221.05	60°02'20.22034	30°37'50.71114
45.	105908.57	131212.91	60°02'20.77374	30°37'50.19589
46.	105944.43	131202.16	60°02'21.93569	30°37'49.52363
47.	105973.52	131191.25	60°02'22.87895	30°37'48.83687
48.	106000.12	131196.54	60°02'23.73677	30°37'49.19491
49.	106000.21	131506.08	60°02'23.64398	30°38'09.18809
50.	106020.67	131520.83	60°02'24.30046	30°38'10.15349
51.	106047.24	131541.99	60°02'25.15236	30°38'11.53673
52.	106060.81	131576.99	60°02'25.57993	30°38'13.80584
53.	106070.94	131601.39	60°02'25.89963	30°38'15.38816
54.	106071.28	131613.24	60°02'25.90693	30°38'16.15377
55.	106058.14	131637.95	60°02'25.47468	30°38'17.74163
56.	105986.33	131671.82	60°02'23.14393	30°38'19.88453
57.	105974.59	131683.5	60°02'22.76096	30°38'20.63161
58.	105960.88	131691.37	60°02'22.31553	30°38'21.13137
59.	105949.87	131698.23	60°02'21.95766	30°38'21.56758
60.	105939.19	131712.63	60°02'21.60809	30°38'22.49099
61.	105940.31	131722.52	60°02'21.64119	30°38'23.13047
62.	105944.55	131732.61	60°02'21.77503	30°38'23.78482
63.	105957.21	131753.16	60°02'22.17765	30°38'25.12003
64.	105975.78	131790.18	60°02'22.76607	30°38'27.52273
65.	105978.91	131800.92	60°02'22.86383	30°38'28.21837
66.	105925.35	131831.91	60°02'21.12360	30°38'30.18644
67.	105928.81	131838.28	60°02'21.23340	30°38'30.60004
68.	105937.78	131838.28	60°02'21.52322	30°38'30.60566
69.	105951.14	131842.39	60°02'21.95359	30°38'30.87949
70.	105959.58	131851.52	60°02'22.22343	30°38'31.47447
71.	105972.82	131871.54	60°02'22.64493	30°38'32.77585
72.	106060.08	132030.52	60°02'25.41432	30°38'43.09919
73.	105989.94	132065.84	60°02'23.13696	30°38'45.33630
74.	105977.85	132053.84	60°02'22.75011	30°38'44.55360
75.	105917.51	131931.3	60°02'20.83910	30°38'36.60094
76.	105906.37	131921.07	60°02'20.48238	30°38'35.93321
77.	105898.34	131919.09	60°02'20.22355	30°38'35.80029
78.	105884.85	131923.16	60°02'19.78641	30°38'36.05469
79.	105875.41	131914.11	60°02'19.48424	30°38'35.46424
80.	105852.41	131872.8	60°02'18.75408	30°38'32.78171