



АДМИНИСТРАЦИЯ ЛЕНИНГРАДСКОЙ ОБЛАСТИ
КОМИТЕТ ПО КУЛЬТУРЕ ЛЕНИНГРАДСКОЙ ОБЛАСТИ

ПРИКАЗ

«16» августа 2018 г.

№ 01-03/18-121
Санкт-Петербург

**О включении выявленного объекта культурного наследия
«Фрагменты парка усадьбы «Боровская», расположенного по адресу:
Ленинградская область, Ломоносовский район, д. Красный Бор,
в единый государственный реестр объектов культурного наследия
(памятников истории и культуры) народов Российской Федерации
в качестве объекта культурного наследия регионального значения,
с наименованием «Усадьба Боровская»,
расположенного по адресу: Ленинградская область, Ломоносовский район,
д. Красный Бор,
утверждении границ его территории и установлении предмета охраны**

В соответствии со ст. ст. 3.1, 9.2, 18, 33 Федерального закона от 25 июня 2002 года № 73-ФЗ «Об объектах культурного наследия (памятниках истории и культуры) народов Российской Федерации», ст. 4 областного закона Ленинградской области от 25.12.2015 № 140-оз «О государственной охране, сохранении, использовании и популяризации объектов культурного наследия (памятников истории и культуры) народов Российской Федерации, расположенных на территории Ленинградской области», п. 2.2.2. Положения о комитете по культуре Ленинградской области, утвержденного постановлением Правительства Ленинградской области от 24.10.2017 № 431, на основании акта государственной историко-культурной экспертизы, выполненного аттестованным экспертом Шуньгиной С.Е. (приказ Министерства культуры Российской Федерации от 07 сентября 2015 года № 2365)

п р и к а з ы в а ю:

1. Включить выявленный объект культурного наследия «Фрагменты парка усадьбы «Боровская», расположенного по адресу: Ленинградская область, Ломоносовский район, д. Красный Бор, в единый государственный реестр объектов культурного наследия (памятников истории и культуры) народов Российской Федерации в качестве объекта культурного наследия регионального значения, с наименованием «Усадьба Боровская», вид объекта – достопримечательное место, в

составе: 1. Усадебный здание, 2. Южная хозпостройка, 3. Винокуренный завод и мельница, 4. Парк, расположенного по адресу: Ленинградская область, Ломоносовский район, д. Красный Бор.

2. Утвердить границы территории достопримечательного места согласно приложению № 1 к настоящему приказу.

3. Установить предмет охраны достопримечательного места согласно приложению № 2 к настоящему приказу.

4. Исключить выявленный объект культурного наследия «Фрагменты парка усадьбы «Боровская» из Перечня выявленных объектов культурного наследия, расположенных на территории Ленинградской области.

5. Отделу по осуществлению полномочий Ленинградской области в сфере объектов культурного наследия департамента государственной охраны, сохранения и использования объектов культурного наследия комитета по культуре Ленинградской области:

- обеспечить внесение в единый государственный реестр объектов культурного наследия (памятников истории и культуры) народов Российской Федерации сведений об объекте культурного наследия регионального значения (достопримечательное место) «Усадьба Боровская», о границах его территории и предмете охраны;

- направить письменное уведомление собственнику или иному законному владельцу памятника о включении его в единый государственный реестр объектов культурного наследия (памятников истории и культуры) народов Российской Федерации;

- направить в срок не более чем пять рабочих дней со дня вступления в силу настоящего приказа копию настоящего приказа с приложениями в территориальный орган федерального органа исполнительной власти, уполномоченного Правительством Российской Федерации на осуществление государственного кадастрового учета, государственной регистрации прав, ведение Единого государственного реестра недвижимости и предоставление сведений, содержащихся в Едином государственном реестре недвижимости.

6. Настоящий приказ вступает в силу со дня его официального опубликования.

7. Контроль за исполнением настоящего приказа возложить на заместителя председателя – начальника департамента государственной охраны, сохранения и использования объектов культурного наследия комитета по культуре Ленинградской области.

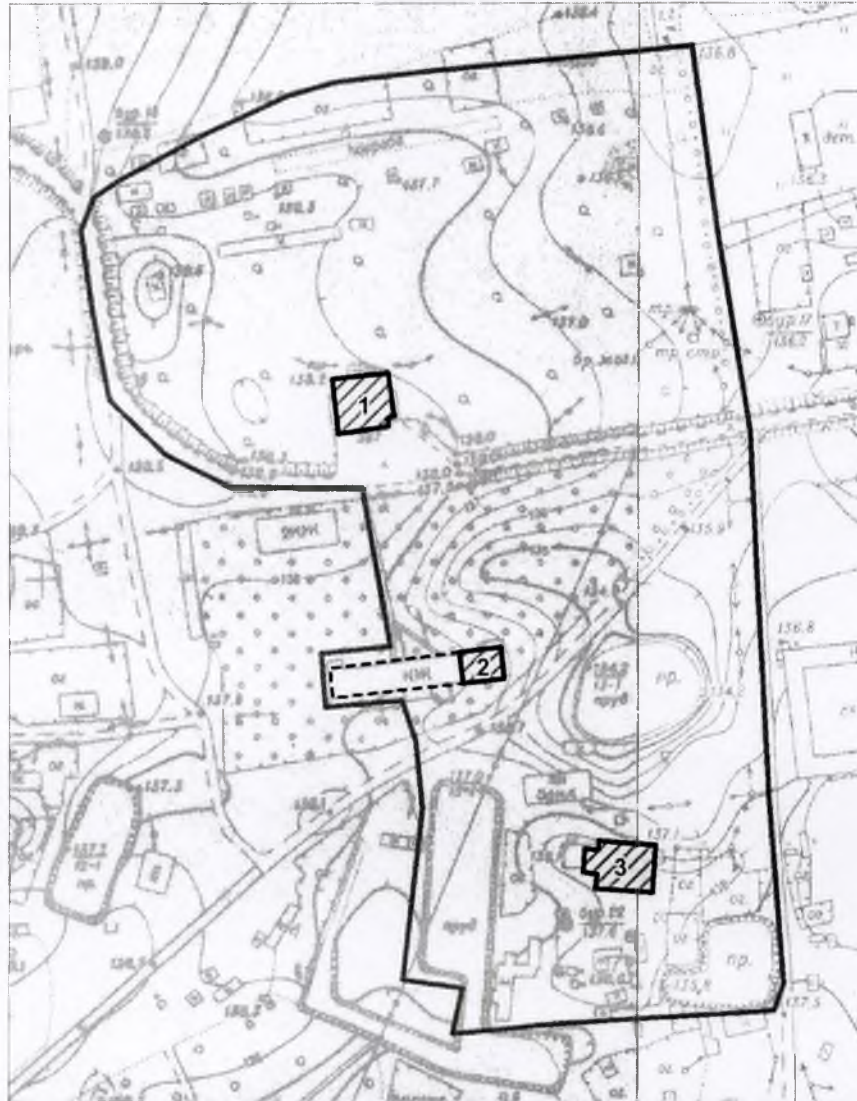
Председатель комитета

Е.В. Чайковский



01-03/18-121

**Границы территории объекта культурного наследия
«Усадьба Боровская», достопримечательное место, в составе: 1. Усадебный здание, 2. Южная
хозпостройка, 3. Винокуренный завод и мельница, 4. Парк, расположенного по адресу:
Ленинградская область, Ломоносовский район, д. Красный Бор.**



Масштаб 1:2500

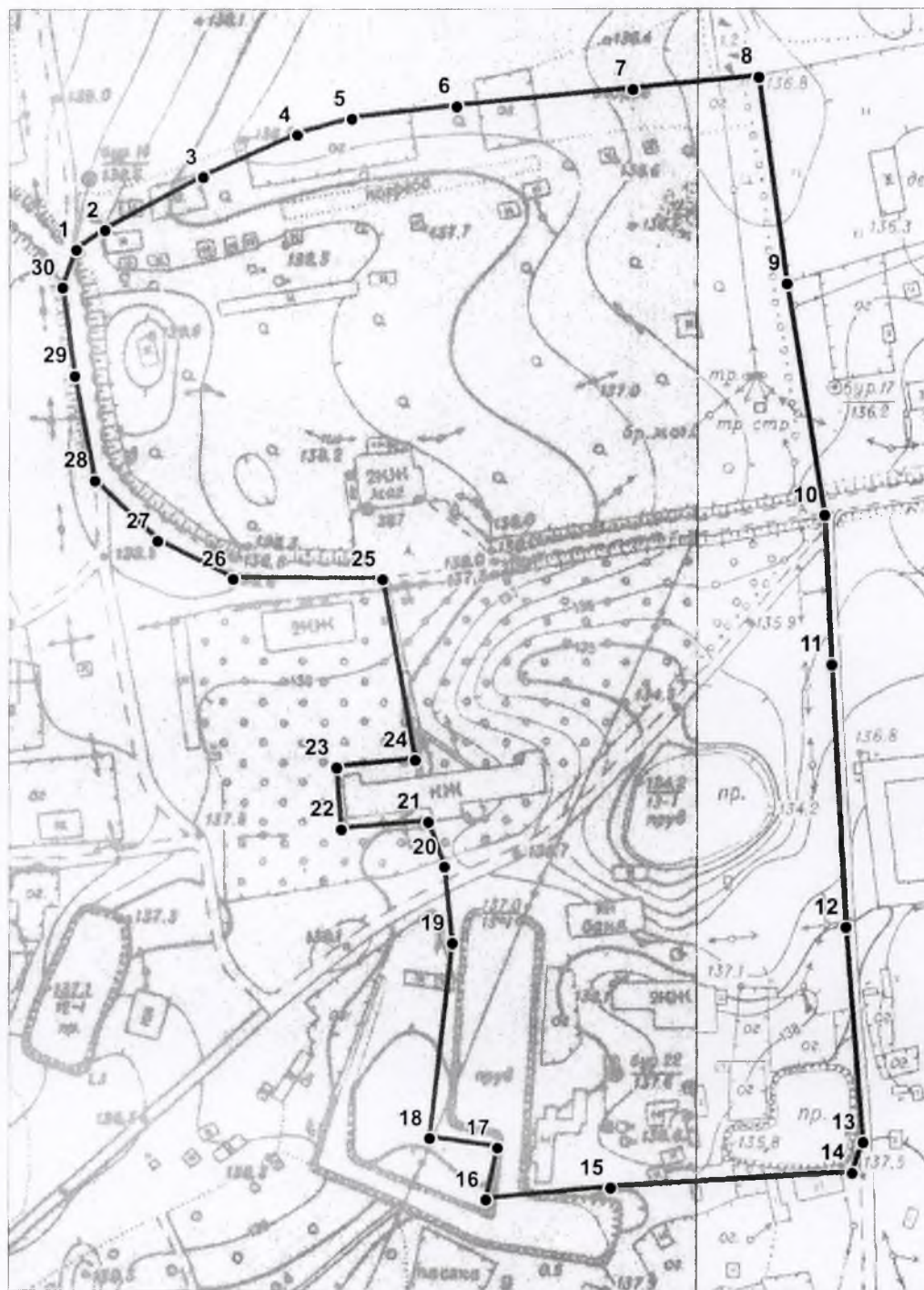
Условные обозначения:

- Граница объекта культурного наследия
▨ Местоположение строений

Экспликация:

1. Усадебный дом
2. Пивоварня
3. Винокуренный завод и мельница

Координаты поворотных точек границ территории объекта культурного наследия «Усадьба Боровская», достопримечательное место, в составе: 1. Усадебный здание, 2. Южная хозпостройка, 3. Винокуренный завод и мельница, 4. Парк, расположенного по адресу: Ленинградская область, Ломоносовский район, д. Красный Бор, в СК – 1963.



Масштаб 1:2000

Условные обозначения:

— Граница объекта культурного наследия

●¹ Номер характерной точки (см. таблицу)

| № | X(метры) | Y(метры) |
|----|-------------|-------------|
| 1 | 6608781,036 | 3174363,658 |
| 2 | 6608786,695 | 3174372,191 |
| 3 | 6608802,070 | 3174401,326 |
| 4 | 6608814,237 | 3174428,974 |
| 5 | 6608818,676 | 3174445,161 |
| 6 | 6608821,902 | 3174476,232 |
| 7 | 6608826,273 | 3174528,563 |
| 8 | 6608829,303 | 3174565,643 |
| 9 | 6608768,028 | 3174572,997 |
| 10 | 6608699,261 | 3174583,134 |
| 11 | 6608654,983 | 3174584,611 |
| 12 | 6608577,195 | 3174587,728 |
| 13 | 6608513,853 | 3174592,042 |
| 14 | 6608504,779 | 3174588,692 |
| 15 | 6608501,346 | 3174517,581 |

| № | X(метры) | Y(метры) |
|----|-------------|-------------|
| 16 | 6608498,325 | 3174480,611 |
| 17 | 6608513,617 | 3174484,161 |
| 18 | 6608516,795 | 3174464,083 |
| 19 | 6608574,189 | 3174471,466 |
| 20 | 6608596,901 | 3174469,450 |
| 21 | 6608610,428 | 3174464,973 |
| 22 | 6608608,567 | 3174439,152 |
| 23 | 6608626,827 | 3174437,964 |
| 24 | 6608628,714 | 3174461,234 |
| 25 | 6608682,119 | 3174452,437 |
| 26 | 6608682,859 | 3174408,401 |
| 27 | 6608694,517 | 3174386,334 |
| 28 | 6608712,791 | 3174368,132 |
| 29 | 6608743,906 | 3174362,567 |
| 30 | 6608769,975 | 3174359,379 |





Описание границ:

Граница территории объекта культурного наследия проходит: от точки 1 у главной дороги поворачивает на восток и идет вдоль грунтовой дороги до точки 8, далее поворачивает на юг до точки 10, затем идет по левой стороне проселочной дороги до точки 14 у пруда, затем поворачивает в западном направлении (точки 14-18), потом идет на север огибая здание пивоварни до дороги и точке 25, затем поворачивает на запад и идет по западной стороне дороги(точки 26-30) до точки 1

Схема зонирования объекта культурного наследия регионального значения, «Усадьба Боровская», достопримечательное место, в составе: 1. Усадебный здание, 2. Южная хозпостройка, 3. Винокуренный завод и мельница, 4. Парк, расположенного по адресу: Ленинградская область, Ломоносовский район, д. Красный Бор.



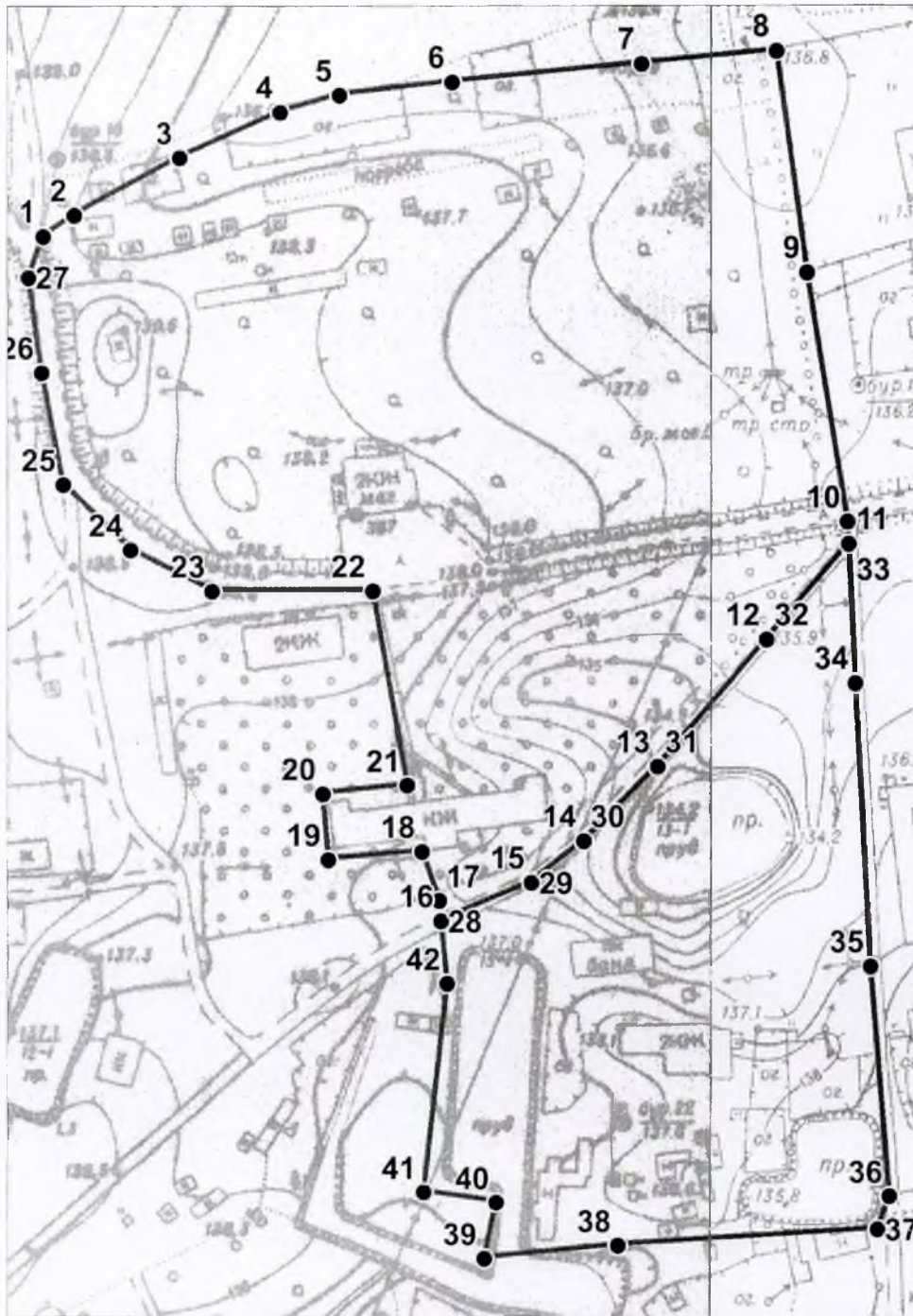
Условные обозначения:

-  Границы объекта культурного значения
-  Здания – объекты культурного наследия
-  Зона 1
-  Зона 2

Экпликация объектов культурного наследия:

- 1. → Усадебный дом
- 2. → Южная хозпостройка
- 3. → Пивоваренный завод и мельница

Координаты поворотных точек границ территории ЗОН объекта культурного наследия «Усадьба Боровская», достопримечательное место, в составе: 1. Усадебный здание, 2. Южная хозпостройка, 3. Винокуренный завод и мельница, 4. Парк, расположенного по адресу: Ленинградская область, Ломоносовский район, д. Красный Бор, в СК – 1963.



Масштаб 1:2000

Условные обозначения:

—— Граница объекта культурного наследия

1● Номер характерной точки (см. таблицу)

| Контур 1 | | |
|----------|-------------|-------------|
| № | X(метры) | Y(метры) |
| 1 | 6608781,036 | 3174363,658 |
| 2 | 6608786,695 | 3174372,191 |
| 3 | 6608802,070 | 3174401,326 |
| 4 | 6608814,237 | 3174428,974 |
| 5 | 6608818,676 | 3174445,161 |
| 6 | 6608821,902 | 3174476,232 |
| 7 | 6608826,273 | 3174528,563 |
| 8 | 6608829,303 | 3174565,643 |
| 9 | 6608768,028 | 3174572,997 |
| 10 | 6608699,261 | 3174583,134 |
| 11 | 6608693,117 | 3174583,337 |
| 12 | 6608667,288 | 3174560,633 |
| 13 | 6608632,918 | 3174530,156 |
| 14 | 6608612,660 | 3174509,523 |
| 15 | 6608601,545 | 3174495,111 |
| 16 | 6608591,393 | 3174469,942 |
| 17 | 6608596,901 | 3174469,450 |
| 18 | 6608610,428 | 3174464,973 |
| 19 | 6608608,567 | 3174439,152 |
| 20 | 6608626,827 | 3174437,964 |
| 21 | 6608628,714 | 3174461,234 |
| 22 | 6608682,119 | 3174452,437 |

| | | |
|----|-------------|-------------|
| 23 | 6608682,859 | 3174408,401 |
| 24 | 6608694,517 | 3174386,334 |
| 25 | 6608712,791 | 3174368,132 |
| 26 | 6608743,906 | 3174362,567 |
| 27 | 6608769,975 | 3174359,379 |

| Контур 2 | | |
|----------|-------------|-------------|
| № | X(метры) | Y(метры) |
| 28 | 6608591,393 | 3174469,942 |
| 29 | 6608601,545 | 3174495,111 |
| 30 | 6608612,660 | 3174509,523 |
| 31 | 6608632,918 | 3174530,156 |
| 32 | 6608667,288 | 3174560,633 |
| 33 | 6608693,117 | 3174583,337 |
| 34 | 6608654,983 | 3174584,611 |
| 35 | 6608577,195 | 3174587,728 |
| 36 | 6608513,853 | 3174592,042 |
| 37 | 6608504,779 | 3174588,692 |
| 38 | 6608501,346 | 3174517,581 |
| 39 | 6608498,325 | 3174480,611 |
| 40 | 6608513,617 | 3174484,161 |
| 41 | 6608516,795 | 3174464,083 |
| 42 | 6608574,189 | 3174471,466 |

**Режим использования территории объекта культурного наследия
«Усадьба Боровская», достопримечательное место, в составе: 1. Усадебный здание, 2. Южная
хозпостройка, 3. Винокуренный завод и мельница, 4. Парк, расположенного по адресу:
Ленинградская область, Ломоносовский район, д. Красный Бор.**

Общие положения требований к осуществлению деятельности и градостроительным регламентам:

1. Деятельность в границах территории объекта культурного наследия осуществляется исходя из презумпции сохранности объектов культурного наследия, а также ценных особенностей объекта культурного наследия, являющихся основанием для включения его в реестр и подлежащих обязательному сохранению (предмет охраны).

2. Виды разрешенного использования земельных участков и объектов капитального строительства устанавливаются с учетом необходимости обеспечения соблюдения настоящих требований.

3. В границах достопримечательного места допускается:

3.1. Проведение работ, направленных на сохранение достопримечательного места, в том числе: проведение работ по реставрации, ремонту, приспособлению для современного использования зданий, являющихся объектами культурного наследия, исторических зданий, обладающих признаками объекта культурного наследия;

обеспечение сохранности паркового и природного ландшафта, в том числе рельефа и гидрологического режима территории, стабилизации рельефа и береговых линий, выполнение противозерозионных и берегозащитных мероприятий, сохранение видового состава растительности.

3.2. Снос диссонирующих зданий и сооружений или минимизация диссонирующего влияния указанных зданий и сооружений на объект культурного наследия;

3.3. Регенерация историко-градостроительной и природной среды объекта культурного наследия

3.4. Капитальный ремонт и модернизация существующих инженерных коммуникаций с последующей рекультивацией нарушенных земель;

3.5. Прокладка подземных инженерных коммуникаций с последующей рекультивацией нарушенных земель;

3.6. Проведение работ по благоустройству территории, уходу за зелеными насаждениями;

3.7. Установка информационных указателей, стендов с надписями и обозначениями объекта культурного наследия.

4. В границах достопримечательного места запрещается:

4.1. Повреждение и уничтожение зеленых насаждений, за исключением рубок, направленных на сохранение исторического соотношения открытых и закрытых пространств, рядовых посадок, живых изгородей, групп в целях обеспечения визуального восприятия объектов культурного наследия в их природной среде при условии соблюдения требований в области охраны окружающей среды;

4.2. Изменение рельефа, почвенного покрова и гидрологического режима территории. Настоящий запрет не распространяется на случаи сохранения и восстановления (регенерации) природной среды объекта (объектов) культурного наследия.

4.3. Хозяйственная деятельность, связанная с загрязнением почв, грунтовых и подземных вод, поверхностных водных объектов;

4.4. Прокладка инженерных коммуникаций надземным способом;

4.5. Капитальное строительство объектов за исключением специальных мер, направленных на сохранение и восстановление (регенерацию) историко- градостроительной среды объекта

культурного наследия по согласованию с государственным органом охраны объектов культурного наследия;

4.6. Размещение скульптурных композиций, за исключением восстановления утраченных по согласованию с государственным органом охраны объектов культурного наследия;

4.7. Установка рекламы;

4.8. Динамическое воздействие на грунты, создающие разрушающие вибрационные нагрузки;

4.9. Размещение объектов инженерной инфраструктуры (транспортные коммуникации, высоковольтные линии электропередач, газопроводы высокого давления, нефтепроводы);

4.10. Складирование бытового мусора и промышленных отходов в неустановленных местах и устройство стихийных свалок;

4.11. Хранение взрывчатых и огнеопасных материалов.

4.12. Разведение костров в неустановленных местах

Особые требования к осуществлению деятельности и градостроительным регламентам в Р2 (зона 2)

5. Допускается:

4.1. Капитальный ремонт, реконструкция индивидуальных жилых домов, зданий и сооружений, не являющихся объектами культурного наследия, не обладающих признаками объекта культурного наследия, компенсационное строительство (взамен утраченных, или находящихся в аварийном техническом состоянии) с учетом строительных приемов и материалов по согласованию с государственным органом охраны объектов культурного наследия. Отклонения от существующих параметров (линейных и высотных габаритов) зданий и сооружений допускаются в пределах 10%. Местоположение объектов компенсационного строительства в зоне 1 согласовывается с региональным органом охраны.

4.2. Размещение дорог местного значения, основных проездов, сетей инженерно-технического обеспечения при условии сохранения основных характеристик ландшафта, обеспечения сохранности примыкающих объектов культурного наследия, выявленных объектов культурного наследия, исторических зданий.

4.3. Размещение временных сооружений. Параметры временных строений, сооружений не должны превышать следующих значений:

площадь – 50 кв. м;

высота – 5 м.


4.4. Проведение рубок самосева древесных пород и кустарников, посадки деревьев и кустарников с целью восстановления и сохранения исторического ландшафтного окружения объектов культурного наследия (в том числе соотношения открытых и закрытых пространств) и обеспечения визуального восприятия объекта культурного наследия в его природной среде.

5. Запрещается:

5.1. Установка глухих ограждений высотой более 1,8 м


01-03/18-121

**Предмет охраны объекта культурного наследия регионального значения
«Усадьба Боровская», достопримечательное место, в составе: 1. Усадебный здание, 2. Южная
хозпостройка, 3. Винокуренный завод и мельница, 4. Парк, расположенного по адресу:
Ленинградская область, Ломоносовский район, д. Красный Бор.
ПАРК.**

| № пп | Видовая принадлежность предмета охраны | Предмет охраны | Фотофиксация |
|------|--|--|--|
| 1 | 2 | 3 | 4 |
| 1 | Объемно-пространственное и планировочное решение территории: | историческое планировочное решение территории; парк : историческая объемно-пространственная и планировочная композиция парка; сочетание ландшафтных групп с локальными открытыми пространствами; гидросистема: конфигурация пруда (бывший водосброс); насаждения: старовозрастные деревья (дуб, липа, тополь); видовой состав насаждений: липа мелколистная, дуб черешчатый, лиственница, ель колючая, береза пушистая, клен остролистый, ель обыкновенная; |  |

Предмет охраны может быть уточнен в процессе историко-культурных и реставрационных исследований, реставрационных работ.


**Предмет охраны объекта культурного наследия регионального значения
«Усадьба Боровская», достопримечательное место, в составе: 1. Усадебный здание, 2. Южная
хозпостройка, 3. Винокуренный завод и мельница, 4. Парк, расположенного по адресу:
Ленинградская область, Ломоносовский район, д. Красный Бор.
УСАДЕБНЫЙ ДОМ.**

| | | | |
|----|-----------------------------------|--|---|
| 1. | Объемно-пространственное решение: | Исторические габариты, местоположение и конфигурация разновысотного здания сложной конфигурации; габариты и конфигурация крыши (скатная), включая пониженный объем пристройки у западного фасада; высотные отметки конька и карнизов; |  |
|----|-----------------------------------|--|---|

| | | | |
|---|--|--|--|
| 2 | Конструктивная система: | капитальные стены - материал: кирпич, дерево; | |
| 3 | Архитектурно-художественное решение фасадов: | Материал и способ обработки фасадной поверхности: окраска; Исторические дверные и оконные проемы – конфигурация (лучковые), габариты, местоположение; профилированный венчающий карниз с сухариками; Объем деревянной пристройки на западном фасаде; |  |





Предмет охраны может быть уточнен в процессе историко-культурных и реставрационных исследований, реставрационных работ.

**Предмет охраны объекта культурного наследия регионального значения «Усадьба Боровская», достопримечательное место, в составе: 1. Усадебный здание, 2. Южная хозпостройка, 3. Винокурный завод и мельница, 4. Парк, расположенного по адресу: Ленинградская область, Ломоносовский район, д. Красный Бор.
Южная хозпостройка.**

| | | | |
|----|-----------------------------------|--|--|
| 1. | Объемно-пространственное решение: | Исторические габариты, местоположение и конфигурация одноэтажного здания (сохранившейся части); высотные отметки карниза; |  |
| 2. | Конструктивная система: | Капитальные стены материал: известняк; | |

Предмет охраны может быть уточнен в процессе историко-культурных и реставрационных исследований, реставрационных работ.

**Предмет охраны объекта культурного наследия регионального значения
«Усадьба Боровская», достопримечательное место, в составе: 1. Усадебный здание, 2. Южная
хозпостройка, 3. Винокуренный завод и мельница, 4. Парк, расположенного по адресу:
Ленинградская область, Ломоносовский район, д. Красный Бор.
Винокуренный завод и мельница.**

| | | | |
|----|--|---|--|
| 1. | Объемно-пространственное решение: | Исторические габариты, местоположение и конфигурация разновысотного здания из двух объемов; габариты и конфигурация крыши (скатная), включая пониженный объем пристройки у западного фасада; высотные отметки конька и карнизов; |  |
| 2. | Конструктивная система: | капитальные стены основного объема - материал: камень; капитальные стены пристройки - материал: кирпич; материал цоколя – гранитные валуны; материал (исторический) крыши основного объема – металл, пристройки – черепица квадратной формы; |  |
| 3. | Архитектурно-художественное решение фасадов: | исторические дверные и оконные проемы – конфигурация (лучковые), габариты, местоположение; карниз с сухариками в западной части двухэтажного объема; |   |

Предмет охраны может быть уточнен в процессе историко-культурных и реставрационных исследований, реставрационных работ.